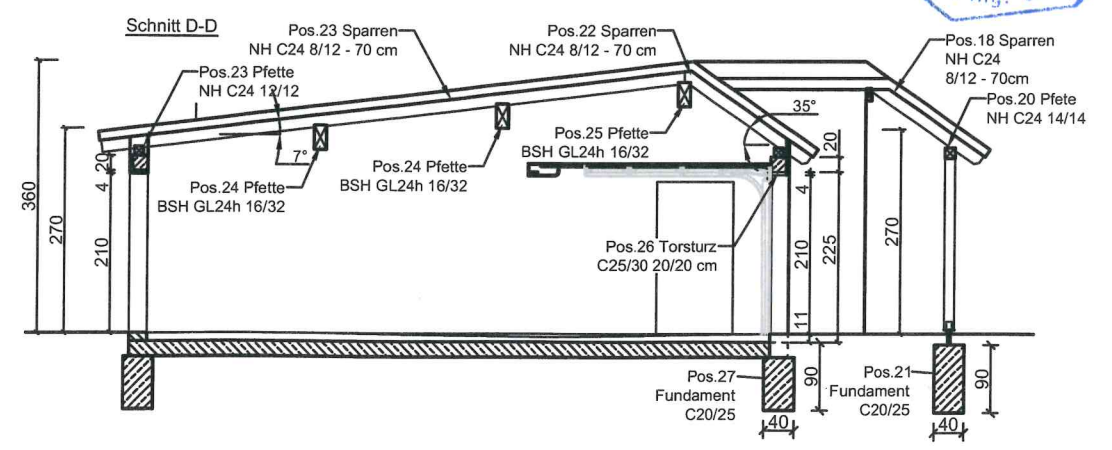
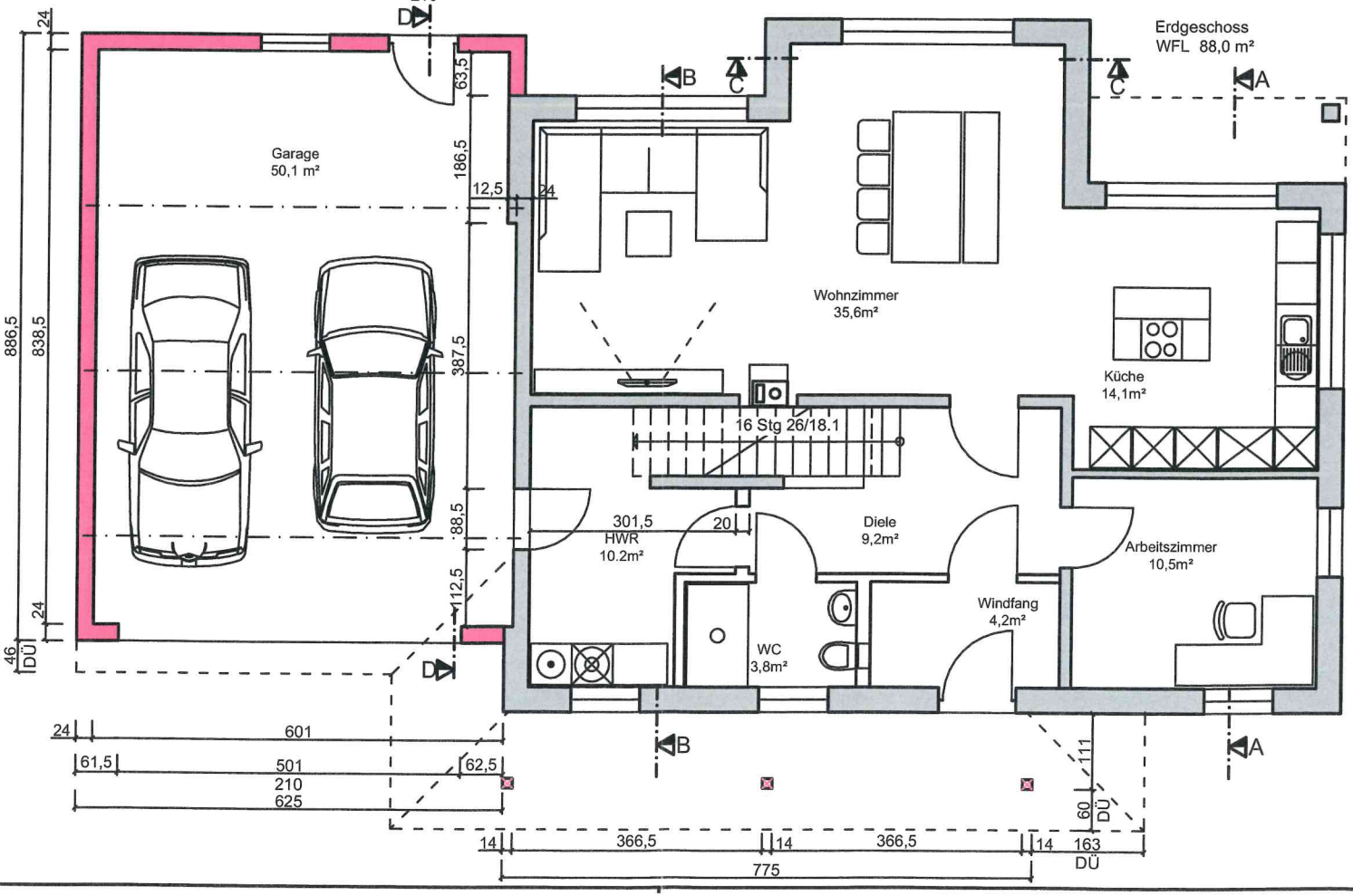


- Dachaufbau**
 -Dachneigung 35°
 Tondachziegel mit Ziegellattung, Regeldachneigung 16°
 (Braas Rubin 9V Flächenziegel anthrazit, seidenmatt durchgefärbt)
 Grundlattung
 1 Lg. Unterspannung diffusionsoffen
 19 mm Schalung zur Aussteifung als Scheibe
 (alternativ Windrispenband)
 12 cm Sparren 8/12 cm - 75 cm
 12 cm Mineralwolle WLG 040
 1 Lg. Dampfbremsschicht (Isover Vario KM)
 40 mm Traggerüst
 12,5 mm Gipskartonbauplatten (feuchtraumbeständig)
- Dachneigung 6°
 2 Lg. Bitumenschweißbahn auf Vordeckung
 19 mm Schalung
 12 cm Sparren laut Statik
 weitere Aufbau siehe oben
- Wandaufbau Garage**
 15 mm Innenputz
 240 mm Porenbeton, Lambda=0,10 W/m²K o. glw.
 25 mm Außenputz
 - Isolierung nach DIN 18195
 - im Sockelbereich Putz PIII und Dichtschlämme
- Fußbodenaufbau Garage**
 0,5 mm Oberflächenversiegelung
 45-90 mm Zementestrich mit 1,5% Gefälle
 5 mm 1 Lg. Bitumenschweißbahn
 200 mm Bodenplatte C25/30, bewehrt mit Q221 oben u. unten
 200 mm Kies (verdichtet)
 alternativ: Bodenplatte oberflächenfertig
- Fundament**
 - Beton C20/25
 - frostfrei gegründet
 - Fundamentanker nach DIN 18014
 mit Anschlussfahnen an zwei gegenüberliegenden Gebäudeecken außen und an der E-Verteilung im Hauswirtschaftsraum



Inhalt	Grundriss/Schnitt/Lageplan	Entwurfsverfasser	IFBW Olzsch / Kirchstraße 1 / 07937 Zeulenroda-Triebes / Tel. 036628 / 59250 / Fax 59241
Datum	08.02.2022	Bauherr	Kevin und Marika Hufenbach, Greizer Str. 53, 07937 Zeulenroda-Triebes
Bearbeiter	Pätz	Projekt	Zeulenroda, Errichtung einer Garage
Maßstab	1:100 / 1:250		

INGENIEURBÜRO FÜR BAUWESEN UND WASSERWIRTSCHAFT
 Kirchstraße 1
 07937 Zeulenroda-Triebes

DIPL.-ING. FRANK OLZSCH
 07937 Zeulenroda-Triebes

Plan-Nr.
1